

Monaco

Tende a bracci

DIMENSIONI		INCLINAZIONE MIN - MAX	SUPERFICIE MAX COPERTA	TIPOLOGIA BRACCI	TIPOLOGIA SUPPORTO		
LARGHEZZA MAX	SPORGENZA MAX				UNIVERSALE (parete/soffitto)	PARETE	SOFFITTO
1800 cm	350 cm	5° - 65°	63 mq	a cinghia	di serie	a richiesta	

COMANDI		DOTAZIONE					
ARGANELLO	MOTORE	MANTOVANA	SUPPORTO INTERMEDIO	FASCIA DI RINFORZO	TENARA	SALDATURA	FRONTALE
a richiesta	di serie	Tipo 2 - h 25 cm di serie	a scivolo di serie L > 5 mt	optional	di serie	a richiesta sovrapposta o testa a testa	universale con drenaggio acqua



RAL DI SERIE

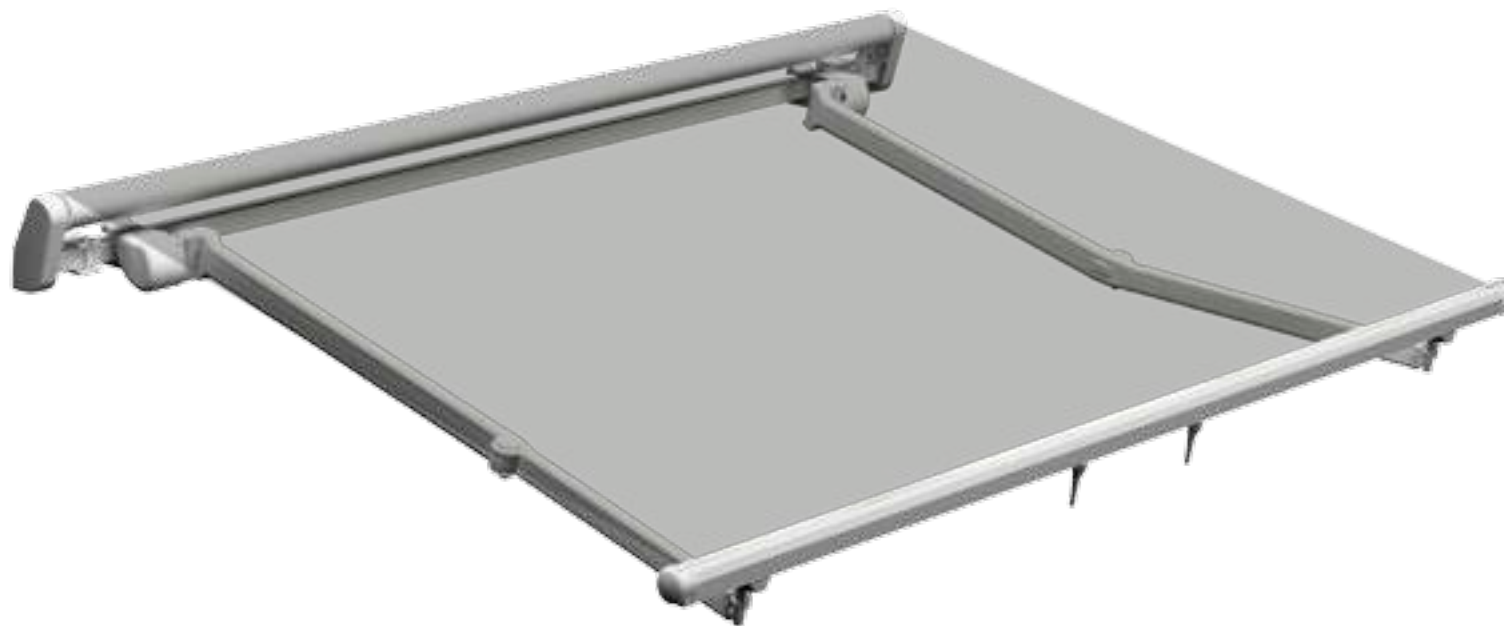
BIANCO
RAL 9016

AVORIO
RAL 1013

GRIGIO
RAL 7035



Monaco



Tenda a bracci estensibile assemblata su barra quadra, caratterizzata da una grande praticità di utilizzo. Un classico della gamma Arquati. Intramontabile e versatile, si accorda ai contesti architettonici più svariati.

I bracci estensibili sono costituiti da componenti estrusi e pressofusi in lega primaria di alluminio ad alta resistenza.

La movimentazione è garantita da un innovativo sistema a cinghia in materiale sintetico inattaccabile dalla corrosione che consente la regolazione millimetrica dell'inclinazione e dell'assetto a braccio chiuso.



